



<http://www.osobrinzi.si/index.php/projekti-dejavnosti/interesne-dejavnosti/sah>
<http://www.osobrinzi.si/index.php/projekti-dejavnosti/interesne-dejavnosti/sah-osnovno>

V sodelovanju z MŠK Valentin in Šahovskim društvom Kočevje <http://www.sah-kocevje.si/>

Šahovski krožek

Obramba in umik napadene figure

Tomaž Cokan (tomaz.cokan@guest.arnes.si)

Žiga Volf (ziga.volf@gmail.com)

22.1.2015

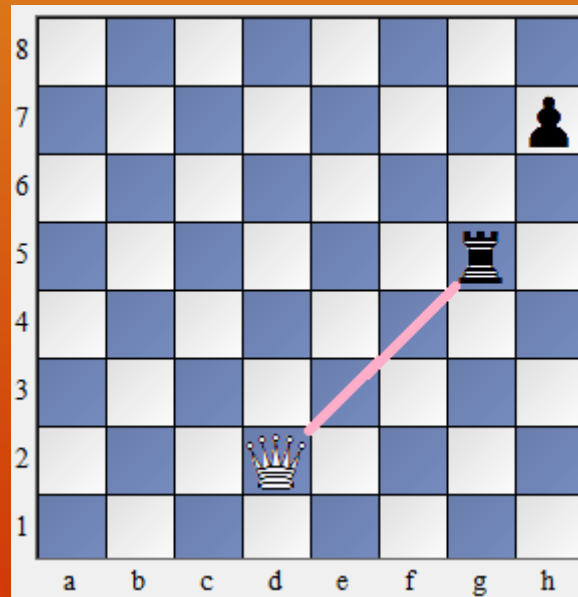
Obramba napadene figure

- obramba je metoda, s katero napadeno figuro branimo z drugo figuro
- potrebno je paziti, da ne damo „darila“ svojemu nasprotniku, saj je tudi v interesu nasprotnika, da nam ga ne podari



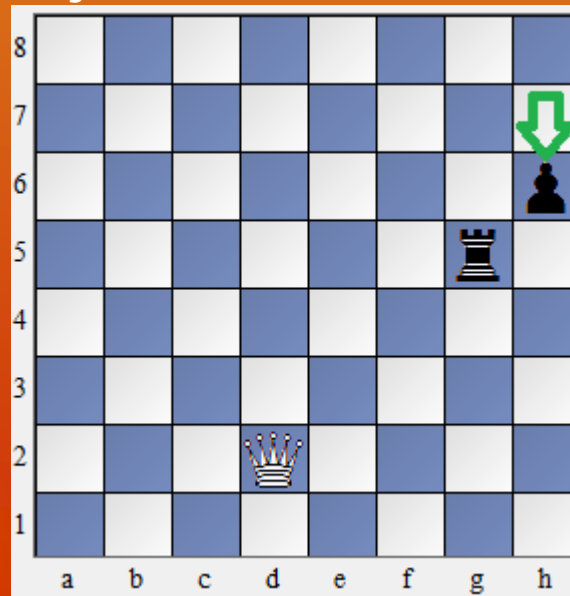
Primer 1

- bela dama je napadla črno trdnjavo
- črni naj premakne svojega kmeta tako, da bo branil trdnjavo



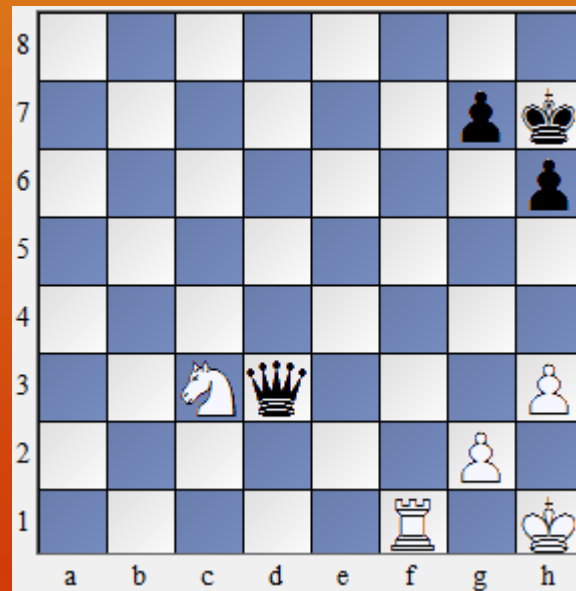
Primer 1 (nadaljevanje)

- črni je ubranil trdnjavo s premikom kmeta na polje h6
- če bi dama vzela trdnjavo, bi kmet vzel nespametno damo
- seveda pa beli trdnjave ne bo vzel, saj je dama vrednejša od trdnjave



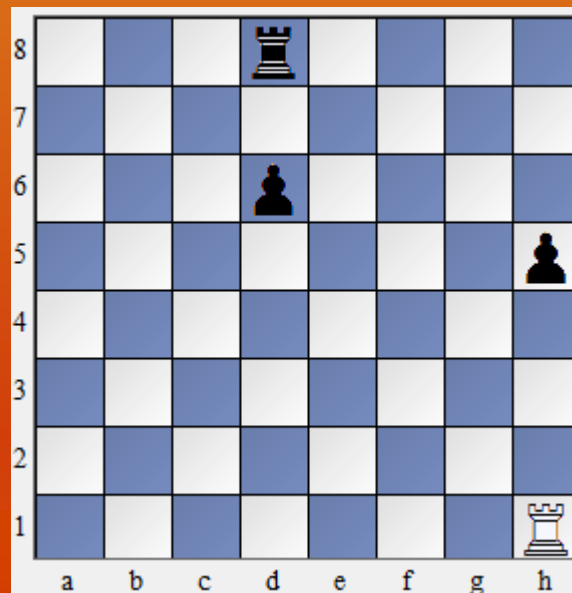
Vaja 1

- črna dama je napadla dve figuri: trdnjavo in skakača
- kaj naj povleče beli, če želi obraniti obe figuri?



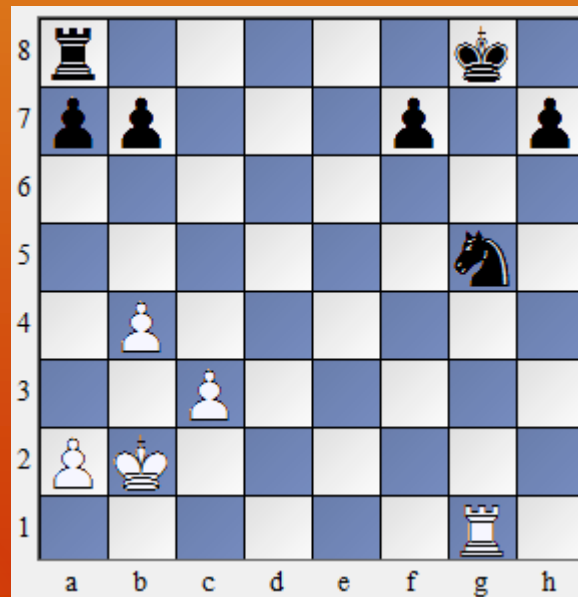
Vaja 2

- bela trdnjava napade črnega kmeta
- kako naj črni obrani svojo figuro?



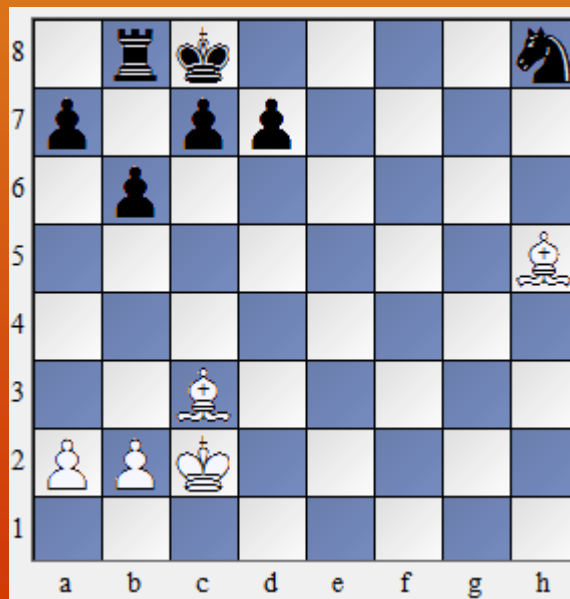
Vaja 3

- bela trdnjava napade črnega skakača
- kako naj črni obrani svojo figuro?



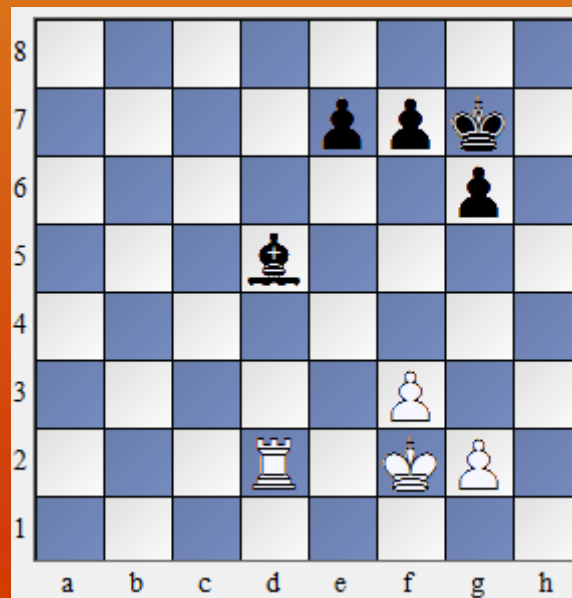
Vaja 4

- beli lovec napade črnega skakača
- kako naj črni obrani svojo figuro?



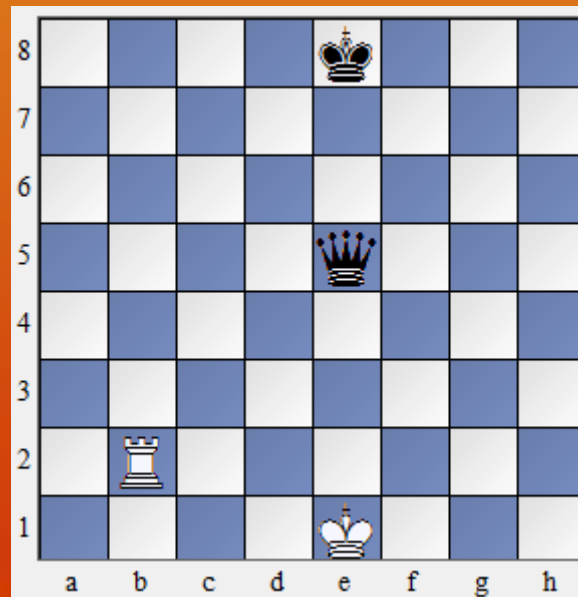
Vaja 5

- bela trdnjava napade črnega lovca
- s katero potezo ga črni lahko ubrani?



Vaja 6

- črna dama je napadla belo trdnjavo in hkrati dala šah
- kako se lahko beli obrani brez materialnih izgub?



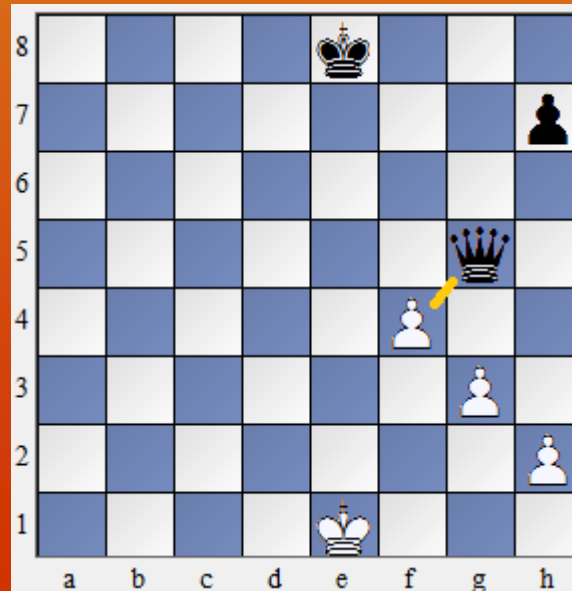
Umik napadene figure

- ko nasprotnik napade figuro, se lahko praviloma s to figuro tudi umaknemo na varno polje
- napadene figure namreč vselej ne moremo dobro braniti, zato je včasih figuro pametneje umakniti



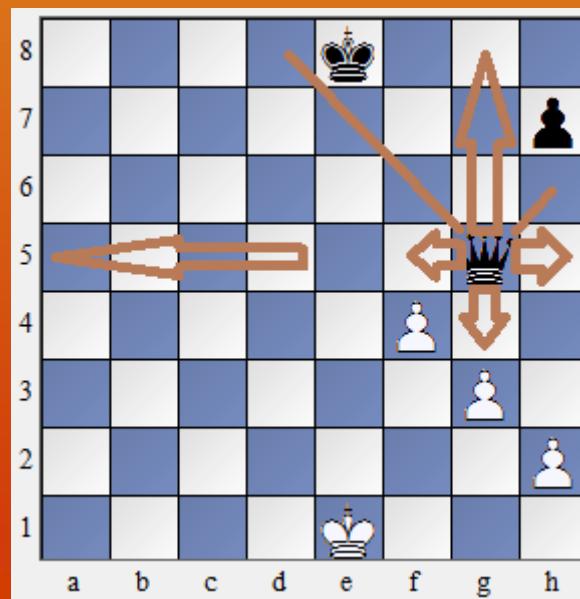
Primer 2

- beli kmet napada črno damo
- črni bi lahko damo branil s svojim kmetom, a veliko pametneje je, da jo umakne na varno polje, saj je dama precej več vredna od kmeta in bi pri tej menjavi črne dame za belega kmeta pridobil le beli



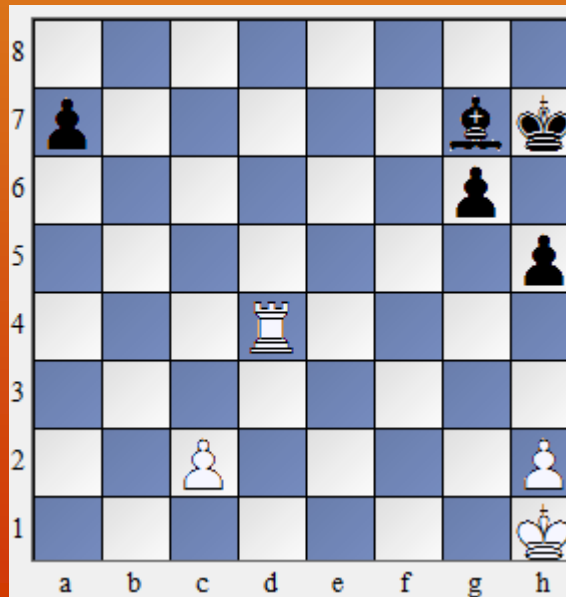
Primer 2 (nadaljevanje)

- črna dama se lahko umakne na vsa polja, ki jih doseže, razen na polja h4, f4, e5 in g3, ki so prav tako kot polje g4, na katerem je trenutno locirana črna dama, napadena z belim kmetom



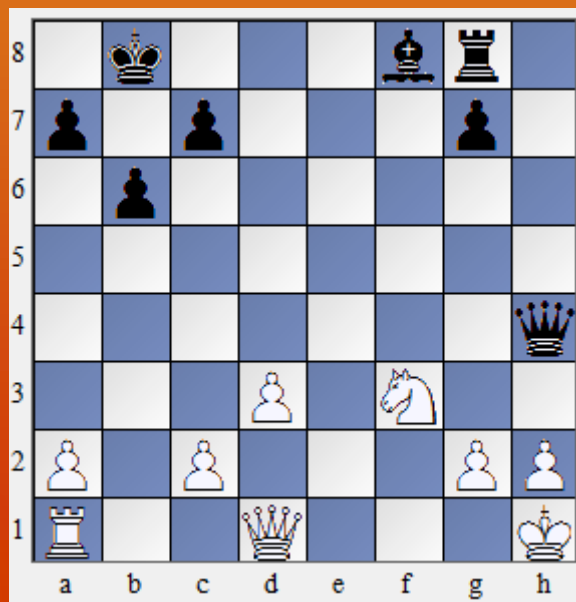
Vaja 7

- črni lovec je napadel belo trdnjavo
- kaj naj naredi beli?
- je pametno braniti trdnjavo s kmetom?



Obvezna domača naloga

- preberi prosojnice 😊
- beli skakač je napadel črno damo
- naj črni damo umakne ali naj jo brani?



Obvezna domača naloga – drugi del

- igranje šaha 😊



Neobvezna domača naloga

- nariši nekaj na temo šaha (risbica ...)
- napiši nekaj na temo šaha (pesmica, zgodbica ...)
- še kaj drugega, kar ni navedenega ...
- neobvezno domačo nalogo lahko ustvariš skupaj s sošolci, prijatelji, starši, starimi starši, učitelji ...

Pusti domišljiji prosto pot 😊



Vira

- Šahovska začetnica – vodič za učitelje (dr. Olgun Kulacs, Turčija; izdajatelj Šahovska zveza Slovenije)
- Šahovska škola (Dimitar K. Nevčevski, Skopje, februar 1999)

Hvala za vašo pozornost!

