



<http://www.osobrinzi.si/index.php/projekti-dejavnosti/interesne-dejavnosti/sah>  
<http://www.osobrinzi.si/index.php/projekti-dejavnosti/interesne-dejavnosti/sah-osnovno>

V sodelovanju z MŠK Valentin in Šahovskim društvom Kočevje <http://www.sah-kocevje.si/>

## Šahovski krožek

# Mat kot cilj šahovske igre

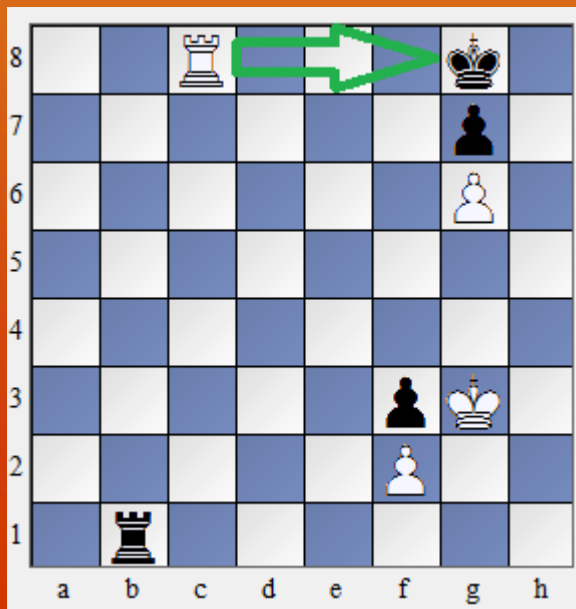
Tomaž Cokan ([tomaz.cokan@guest.arnes.si](mailto:tomaz.cokan@guest.arnes.si))

Žiga Volf ([ziga.volf@gmail.com](mailto:ziga.volf@gmail.com))

6.11.2014

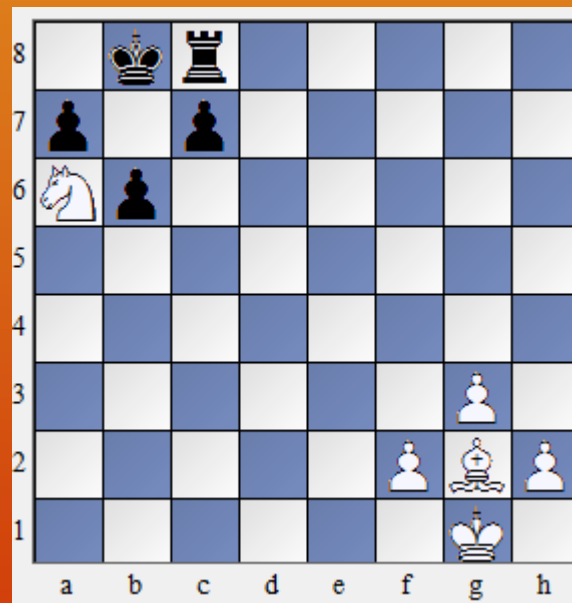
# Mat

- kralj je matiran, ko ne more ubežati pred napadom nasprotnikove figure
- kralj se ne more umakniti na varno
- napadalna figura se ne more odstraniti
- napadalna pot se ne more prekiniti

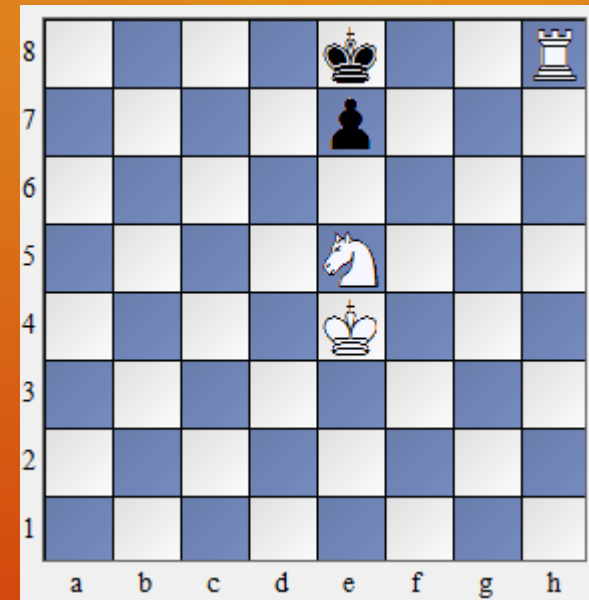
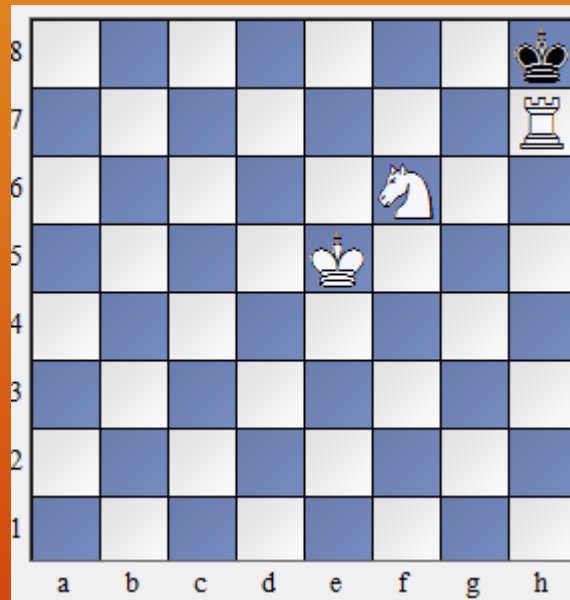
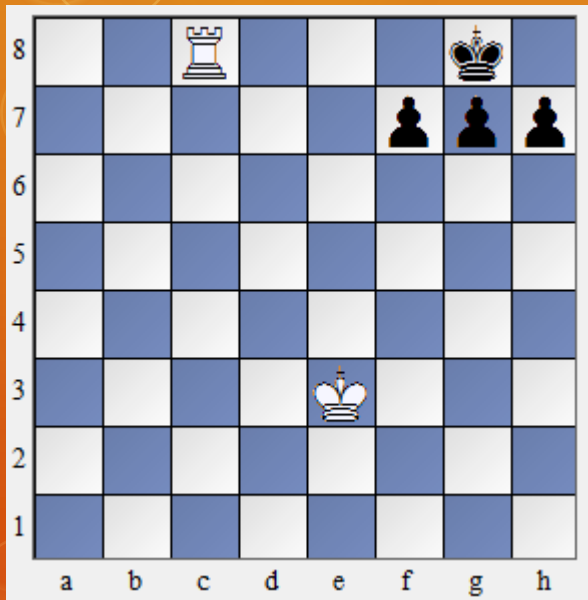


# Vaja

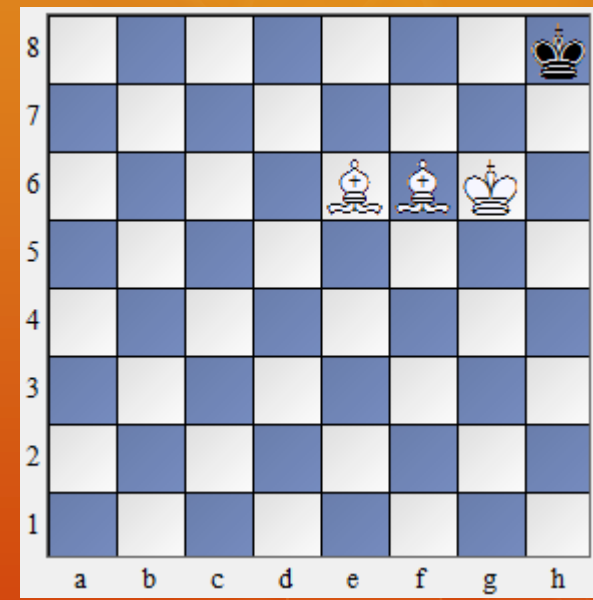
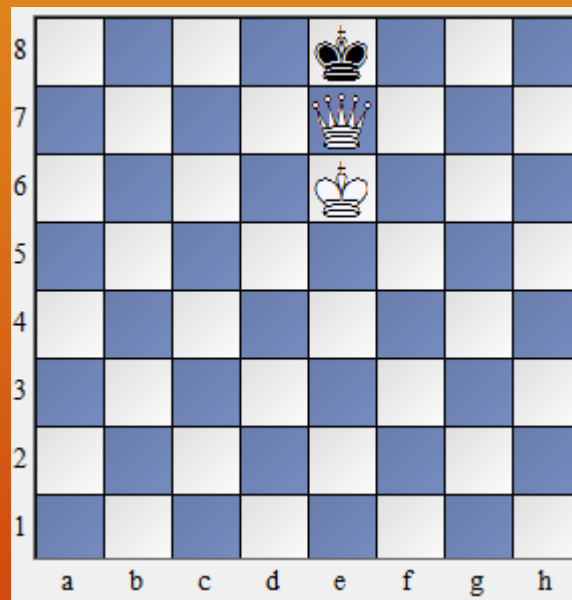
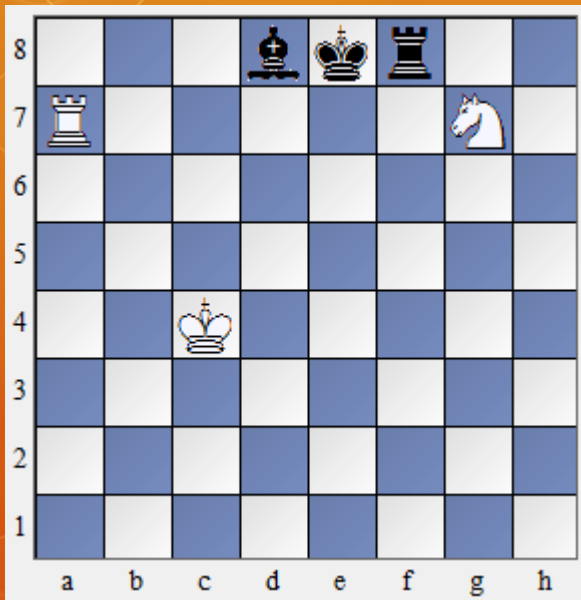
- je beli matiral črnega?



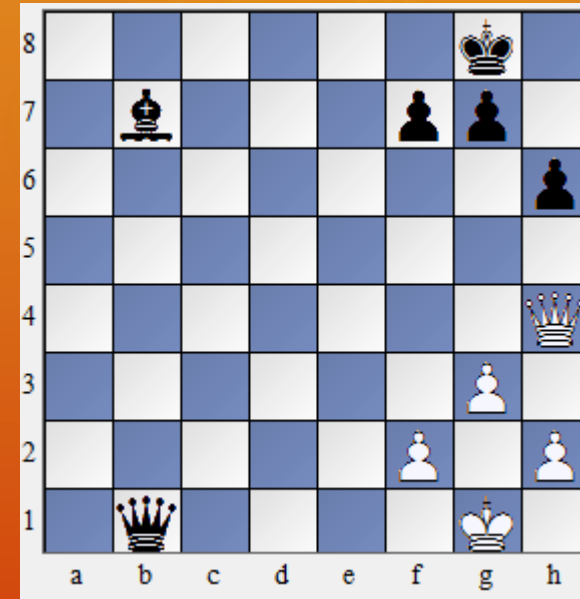
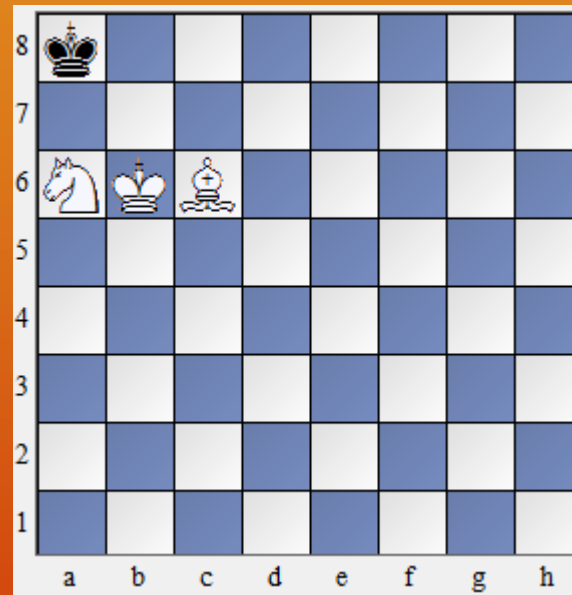
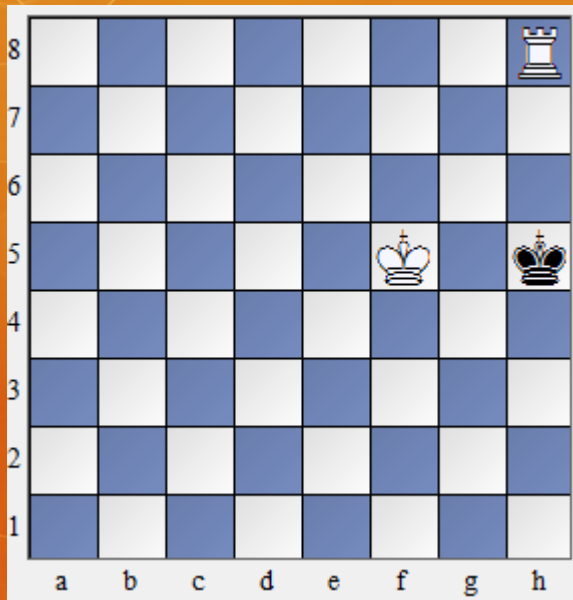
# Primeri matnih položajev



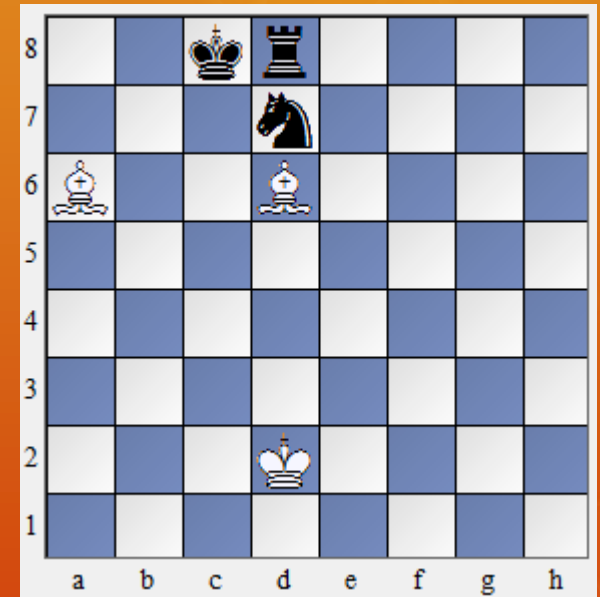
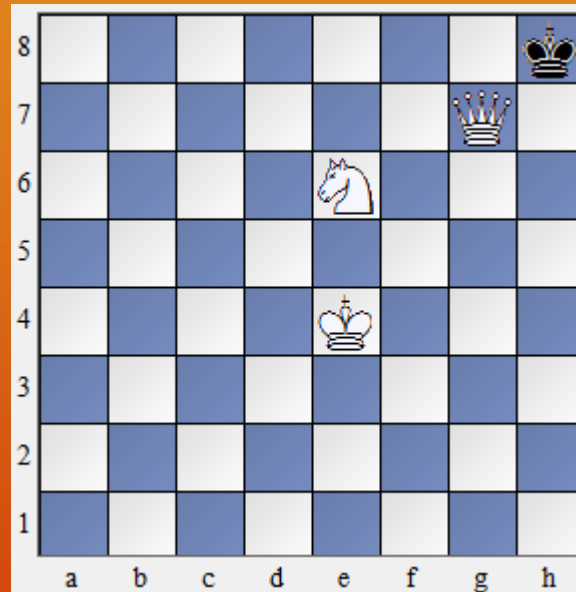
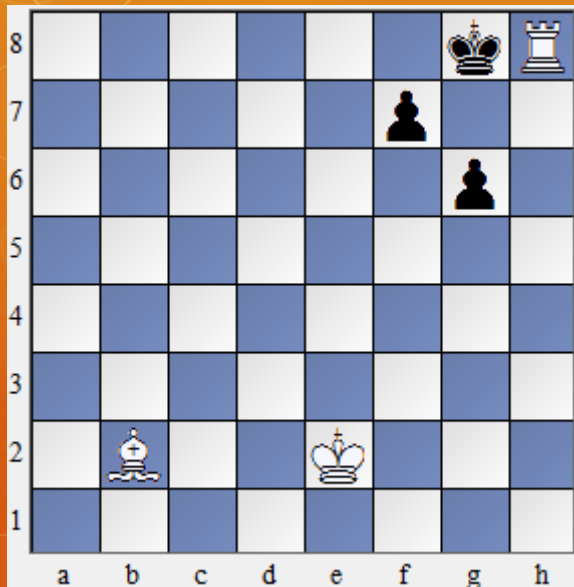
# Nadaljevanje primerov matnih položajev



# Nadaljevanje primerov matnih položajev

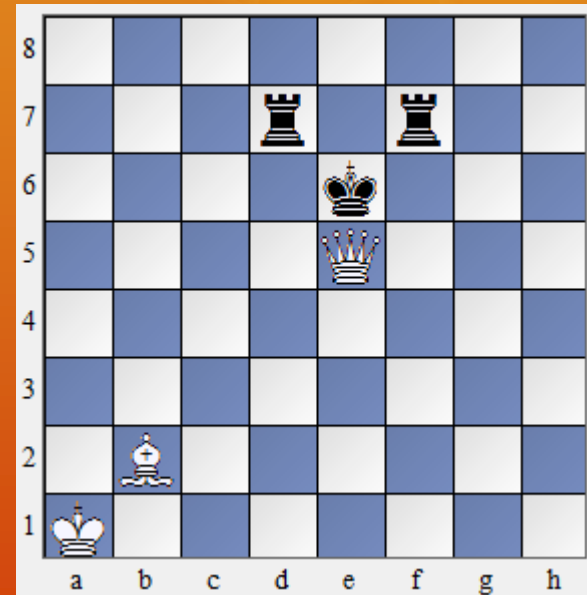
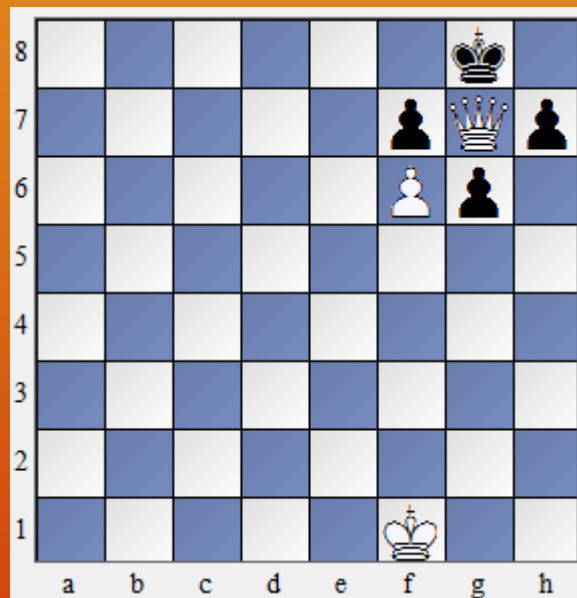
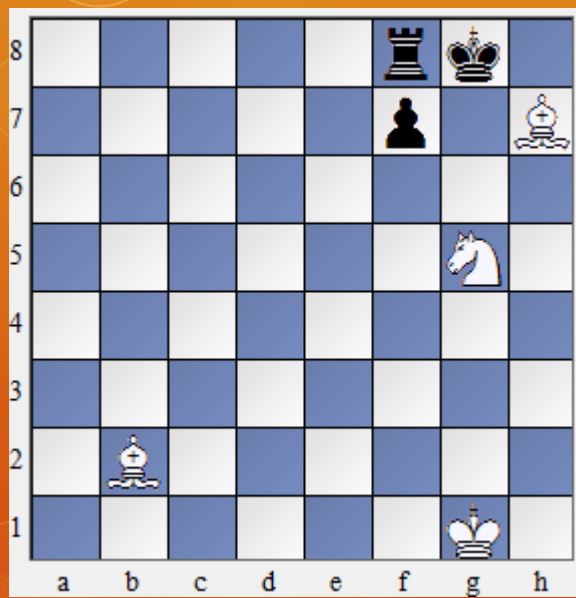


# Nadaljevanje primerov matnih položajev





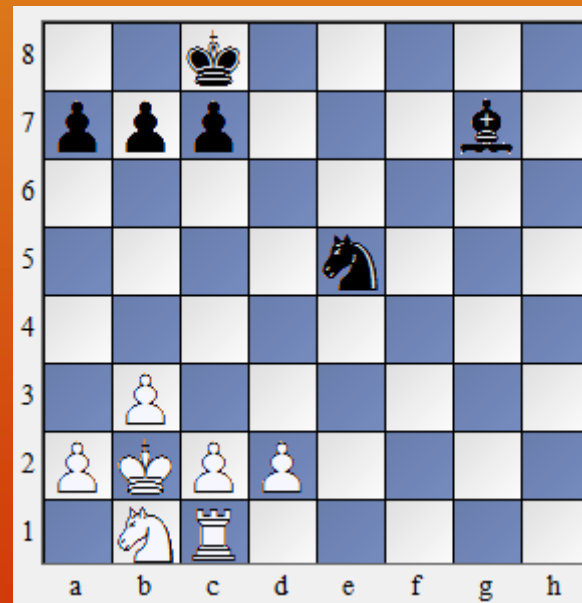
# Nadaljevanje primerov matnih položajev





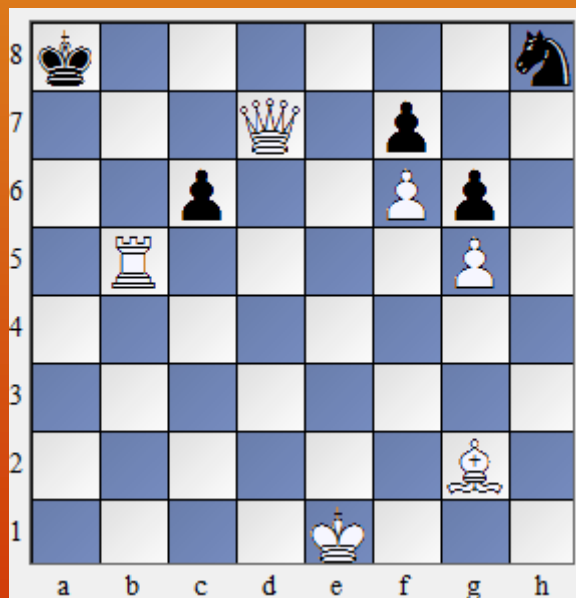
# Vaja

- pokaži potezo, s katero črni matira belega kralja!



# Obvezna domača naloga

- kakšen je rezultat partije, če je na potezi beli ter kakšen je rezultat, če je na potezi črni?



# Obvezna domača naloga – drugi del

- igranje šaha 😊



# Neobvezna domača naloga

- nariši nekaj na temo šaha (risbica ...)
- napiši nekaj na temo šaha (pesmica, zgodbica ...)
- še kaj drugega, kar ni navedenega ...
- neobvezno domačo nalogo lahko ustvariš skupaj s sošolci, prijatelji, starši, starimi starši, učitelji ...

Pusti domišljiji prosto pot 😊



# Vira

- Šahovska začetnica – vodič za učitelje (dr. Olgun Kulacs, Turčija; izdajatelj Šahovska zveza Slovenije)
- Šahovska škola (Dimitar K. Nevčevski, Skopje, februar 1999)



Hvala za vašo pozornost!

